

MSP Projekty s.r.o.

12/2025

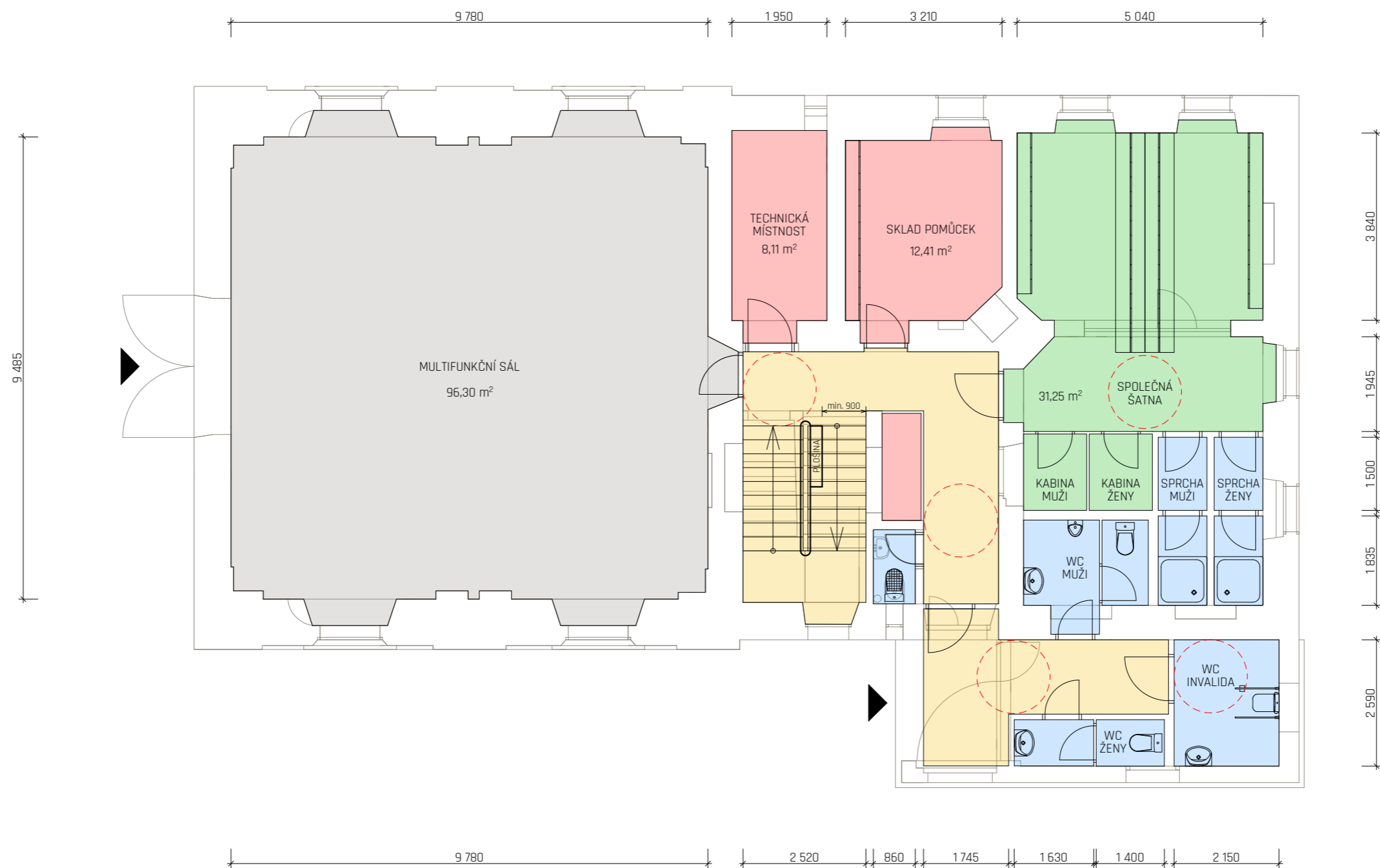
autor: Ing. arch. Lubomír Korčák | Chválenice 17

zpracoval: Ing. arch. Jan Holík

Stavební úpravy stávající synagogy

místo: parc. č. 34, k. ú. Meclov [692379]


ARCHITEKTONICKÁ STUDIE



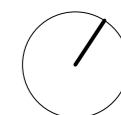
Poznámka:

Schodiště bude opatřeno bezbariérovou plošinou pro dopravu osob mezi podlažími. Je nutné zachovat únikový pruh 900 mm.

Legenda:

 Průměr 1500 mm pro otočení invalidního vozíku

0 1 5 10 m






Poznámka:

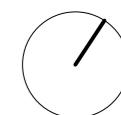
Tato verze dispozice byla upravena na základě připomínek z jednání dne 2. 12. 2025.

Schodiště bude opatřeno bezbariérovou plošinou pro dopravu osob mezi podlažími. Je nutné zachovat únikový pruh 900 mm.

Legenda:

 Průměr 1500 mm pro otočení invalidního vozíku

0 1 5 10 m






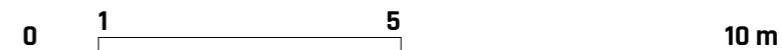
Poznámka:

Tato verze dispozice nebyla prezentována na jednání dne 2. 12. 2025.

Schodiště bude opatřeno bezbariérovou plošinou pro dopravu osob mezi podlažími. Je nutné zachovat únikový pruh 900 mm.

Legenda:

 Průměr 1500 mm pro otočení invalidního vozíku




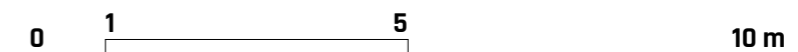


Poznámka:

Schodiště bude opatřeno bezbariérovou plošinou pro dopravu osob mezi podlažími. Je nutné zachovat únikový pruh 900 mm.

Legenda:

 Průměr 1500 mm pro otočení invalidního vozíku






Poznámka:

Tato verze dispozice nebyla prezentována na jednání dne 2. 12. 2025.

Schodiště bude opatřeno bezbariérovou plošinou pro dopravu osob mezi podlažími. Je nutné zachovat únikový pruh 900 mm.

Legenda:

 Průměr 1500 mm pro otočení invalidního vozíku

